

PC Analyser - die universelle Lösung für B2B und B2C:



Tiefgreifende Systemanalysen

Zuverlässige Systemdiagnosen

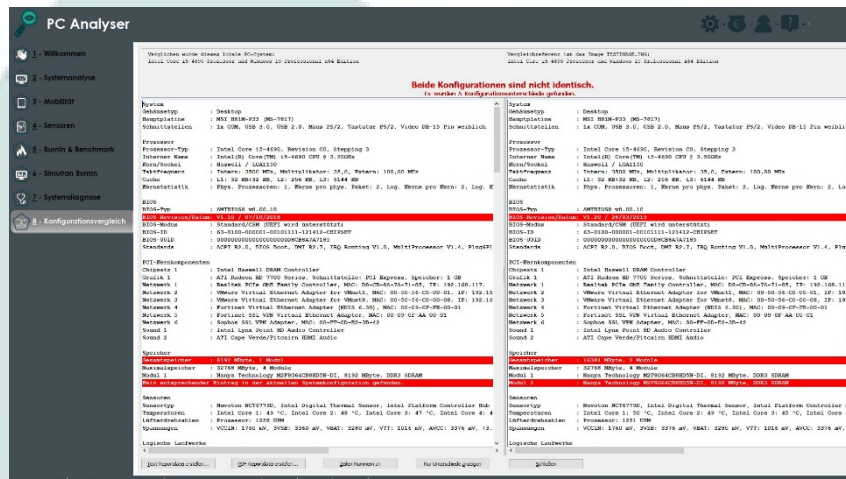
BurnIn-Belastungstests

Mobile Akkulaufzeittests

Konfigurationsvergleiche

Ihre Vorteile mit PC Analyser:

- ✓ Tiefgreifende Systemanalyse der vollständigen Systemkonfiguration
- ✓ Kompakt- und Seriennummernreports für spezielle Auswertungen (inkl. Microsoft Windows & Office Schlüssel)
- ✓ Akkulaufzeittests mit 3 praktischen Einsatzszenarien (Büro, Spiele und Leerlauf)
- ✓ BurnIn-Stresstest der wichtigsten Kernkomponenten
- ✓ Leistungsbenchmarks der wichtigen Systemkomponenten mit direktem Marktvergleich durch Datenbankabgleich
- ✓ Simultan-BurnIn mit Teil- und Gesamtsystemtests inkl. simultaner Beanspruchung der Hardwarekomponenten
- ✓ Alle Belastungstests inkl. gleichzeitiger Sensor-Auswertung und Statistik
- ✓ Systemdiagnosen für Prozessoren, Mainboards, Arbeitsspeicher, Schnittstellen, Festplatten sowie einer interaktiven USB-Bus-Diagnose
- ✓ Konfigurationsvergleich mit Darstellung der Konfigurationsunterschiede zwischen 2 Konfigurationen (vollständig oder individuell)
- ✓ Vielfältige Reportmöglichkeiten in unterschiedlichen Formaten (z.B. Text, MHTML und PDF)



Konfigurationsvergleich

Für Sie jetzt zum Einführungspreis von

79,90 Euro zzgl. MwSt. (Einzelplatz)
(Originalpreis: 99,90 Euro)
kontinuierliche Updates garantiert

Bestellungen bitte an Tel +49 (0)4451 - 959195 / info@jds-software.de

www.jds-online-shop.de